

Kapellenvorplatz Blumberg

Bauherr: Stadt Blumberg
Baukosten: ca. 90 000,- €
Baujahr: 2012

Ausgangssituation

Der Wegeverlauf des bestehenden Kapellenvorplatzes hatte im Gegensatz zur kantig gebauten Kapelle rundliche Formen. Es führten insgesamt vier Wege zum Kapelleneingang. In Folge spross Gras aus den Fugen der Waschbetonplatten, die sich an vielen Stellen bereits aufwarfen. Eine ganzheitliche Sanierung des Kapellenumfelds wurde notwendig.

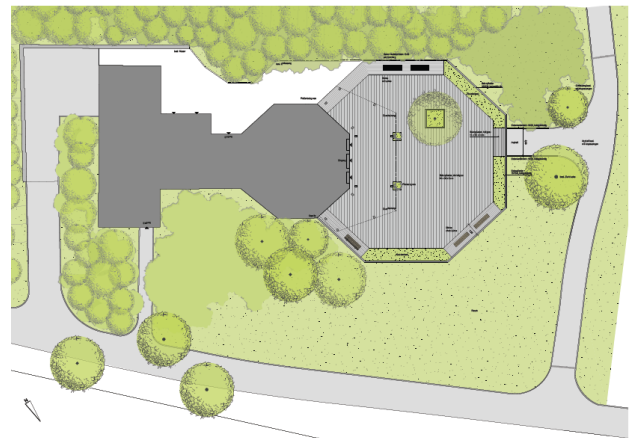
Entwurfsidee

Die Form der Kapelle wurde aufgenommen und findet sich größer im Vorplatz wieder. Die kleine Überdachung wurde ebenfalls in einer anlehnenen Form zur Kapelle gestaltet. Die runden Formen wurden ganzheitlich aufgelöst, die ehemals verstreuten Gehölze entfernt und kompakt an den Eingangsbereichen und abgeneigten Flächen neu gepflanzt. Ein Zugang wurde aufgelöst, der Hauptweg führt nun direkt auf den Eingang der Kapelle zu. Rollstuhlfahrer, Rollatoren oder Kinderwagen können das Gebäude bequem über den Weg vorbei an der Hinterseite erreichen.

Am Rand des großen Vorplatzes wurde ein Rahmen aus Pflanzungen und Sitzbänken angelegt. Der Haupteingang wird mit zwei neuen Pflanzungen betont. Es entsteht eine Inszenierung, die Kapelle wird durch die neue Außenanlage und die erhöhte Lage am Hang zum Blickfang und zu einem besonderen Merkmal des Blumberger Friedhofs.



Blick auf den neu gestalteten Eingang der Kapelle



Grundriss Entwurf