

Urnenfeld Friedhof Blumberg

Bauherr: Stadt Blumberg
Baukosten: ca 20 000,-€
Baujahr: 2012

Ausgangssituation

Der Friedhof Blumberg befindet sich am Rande des Buchbergs in ruhiger Lage. Durch seine natürliche und gepflegte Art strahlt er Ruhe und Geborgenheit aus.

Auf Grund der stetig steigenden Nachfrage nach Urnenbestattungen sollte ein Teil der freien Flächen zu Urnengrabfeldern umgestaltet werden. Die bestehenden Wege der Fläche waren von Gras überwuchert und wurden daher ganzheitlich entfernt.

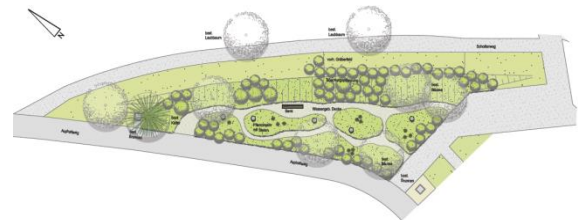
Entwurf

Es entstand eine völlig neu gestaltete Fläche mit runden, fließenden Formen. Über die Randflächen und die entstandenen Pflanzinseln wurde eine Staudenpflanzung geplant. Sie unterliegt einer Höhenstaffelung und ist überstreut von Bodendeckerrosen, Pfingstrosen, Sträuchern und gerüstbildenden Gräsern.

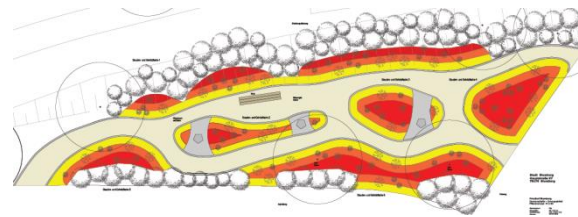
Wie Bänder ziehen sich drei Pflasterflächen über die Pflanzinseln, auf Ihnen sind kleine Brunnen zu finden. Die ausgestalteten Wege wurden aus einer wassergebundenen Wegedecke gefertigt.

Die Urnengräber können auf der Fläche frei verortet werden. Es kann so eine Art „Urnwald“ entstehen.

Die Fläche setzt einen weiteren Punkt in der Natürlichkeit des Blumberger Friedhofs und strahlt mit seinen fließenden Formen Ruhe aus.



Entwurfsplan



Pflanzplan: rot: Gerüstbildner und Gräser; orange: Begleitstauden, Pfingstrosen und Bodendeckerrosen; gelb: Bodendeckerstauden